

# RESMED

## Swift™ LT-F

NASAL PILLOWS SYSTEM

### User Guide

Svenska



## Swift™ LT-F

### NASAL PILLOWS SYSTEM

Tack för att du har valt Swift LT-F.

### Avsedd användning

Swift LT-F leder luftflöde icke-invasivt till patienten från en övertrycksapparat som exempelvis ett CPAP- eller Bilevelsystem.

Swift LT-F är avsedd:

- att användas av vuxna patienter (>30 kg) som har ordinerats övertrycksbehandling
- för flergångsbruk av en och samma patient i hemmet och mellan olika patienter i sjukhus-/klinisk miljö.

### Använda Swift LT-F

När du använder Swift LT-F med ResMeds flödesgeneratorer som har maskinställningsalternativ bör du välja "SWIFT" om detta alternativ erbjuds. Välj i annat fall "MIRAGE" som maskalternativ.

Se listan Kompatibilitet mellan mask/apparat på **Products**-sidan under **Service & Support** på [www.resmed.com](http://www.resmed.com) för en fullständig förteckning över kompatibla apparater för denna mask. Var god kontakta din ResMed-representant om du inte har tillgång till internet.

#### **Obs!**

- *Swift LT-F är inte kompatibel med ResMeds flödesgeneratorer AutoSet CS™ 2 och VPAP™ Adapt SV.*
- *SmartStop fungerar eventuellt inte effektivt när Swift LT-F används med vissa flödesgeneratorer som har denna funktion.*
- *Om du blir uttorkad eller irriterad i näsan är det en god ide att använda en befuktare.*

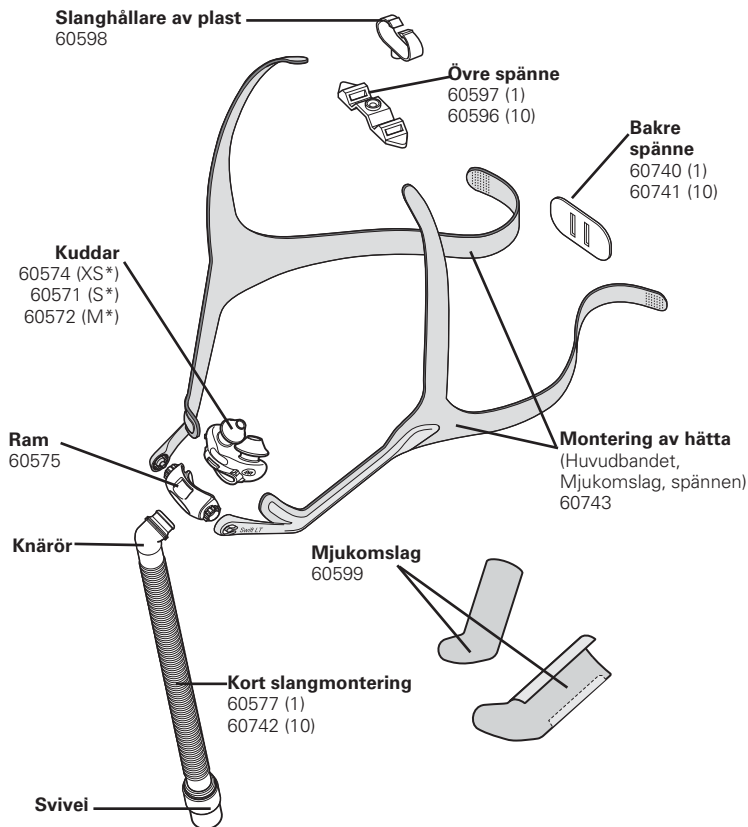
# Delar i Swift LT-F och beställningsinformation

## Komplett system

(inkluderar kuddar i storlekarna extra small, small och medium)

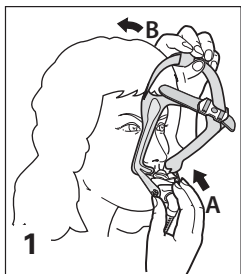
**60590**

Kuddar (large) **60573**

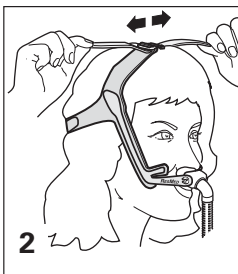


\* XS Extra Small, S Small, M Medium

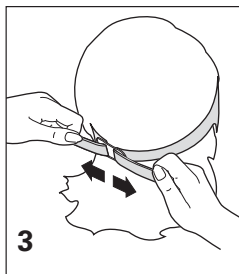
## Så här passar du in din Swift LT-F



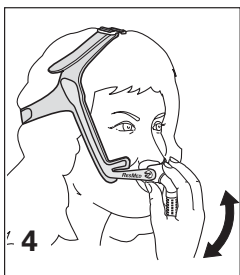
**(A)** Håll kuddarna vid näsan;  
**(B)** dra huvudbandet över huvudet.



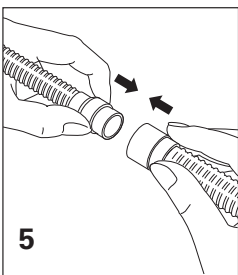
Justera de övre remmarna (om de sitter för stramt kan trycket över näsan bli för stort).



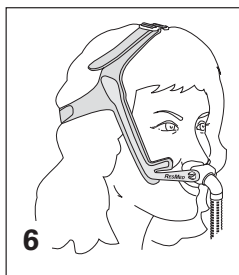
Justera båda ändarna på den bakre remmen (om de sitter för stramt kan trycket på överläppen bli för stort).



Rotera ramen för att justera kuddens vinkel så att den sitter bekvämt.

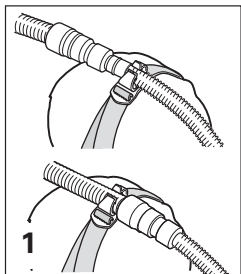


Koppla den korta slangen till luftslangen på flödesgeneratoren.

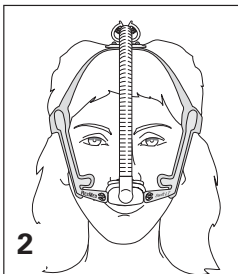


Swift LT-F är nu inpassad och färdig att användas. Huvudbandet bör sitta mitt emellan öra och ögon.

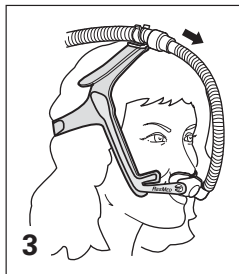
## Så här använder du slanghållaren (valfritt)



Skjut in slanghållaren i spännet. Sätt fast antingen den korta slangen eller luftslangen vid slanghållaren.

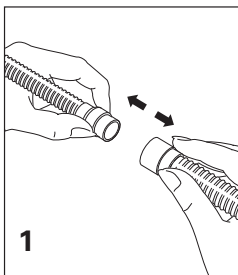


När du använder en slanghållare kan du passa in slangen på vilken sida av ansiktet du vill.

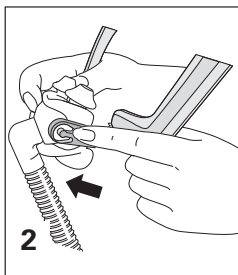


Om det drar i masken vid näsan: öka slanglängden mellan masken och slanghållaren.

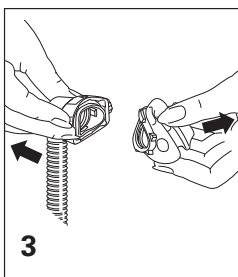
## Så här tar du isär din Swift LT-F



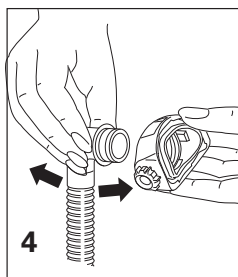
1  
Ta bort luftslangen från den korta slangen.



2  
Ta bort huvudbandet från ramen.



3  
Ta bort kuddarna från ramen.



4  
Ta bort knäroret från ramen.

## Rengöra Swift LT-F i hemmet

*Obs!*

- Du bör tvätta näskuddssystemet, mjukomslagen och hättan för hand.
- Mjukomslagen bör lossas från hättan innan de handtvättas.
- Resten av hättan kan tvättas utan att den behöver plockas isär.

### VARNING

Använd inte aromatiska lösningar eller parfymerade oljor (t.ex. eukalyptus eller eteriska oljor), blekningsmedel, alkohol eller starkt doftande produkter (t.ex. citron) för att rengöra någon av systemkomponenterna. Resterande ångor från sådana lösningar kan andas in om de inte har sköljts bort ordentligt. De kan också skada masksystemet och orsaka sprickbildning.

## SE UPP

Om du märker någon uppenbar försämring hos någon av systemkomponenterna (sprickor, repor, revor etc.) bör du kassera och byta ut komponenten.

### Dagligen/Efter varje användning

Tvätta de demonterade maskkomponenterna för hand (med undantag för huvudbandet) genom att gnugga dem försiktigt i varmt (c:a. 30° C) vatten med en mild tvål eller utspätt diskmedel i en minut. Skölj alla komponenterna ordentligt med vatten och låt dem lufttorka men inte i direkt solljus.

### Varje vecka

Tvätta hättan, mjukomslagen och slanghållaren i varmt (ungefär 30°C) vatten med en mild tvål eller utspätt diskmedel. Skölj noga och låt dem lufttorka; dock inte i direkt solljus.

## Rengöring av din Swift LT-F mellan patienter

Näskuddssystemet måste färdigställas när det återanvänds för en ny patient. Anvisningar om rengöring, desinfektion och sterilisering finns på ResMeds webbplats, [www.resmed.com/masks/sterilization](http://www.resmed.com/masks/sterilization).

Var god kontakta din ResMed representant om du inte har tillgång till internet.

## Förvaring

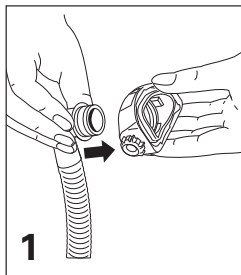
Se till att Swift LT-F är ordentligt rengjord och torr innan den förvaras för en längre period. Förvara masken på en sval och torr plats utan direkt solljus.

## Avfallshantering

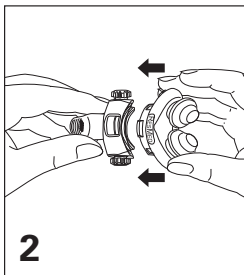
Swift LT-F innehåller inga farliga ämnen och kan slängas tillsammans med vanligt hushållsavfall. Konsumentgaranti

ResMed erkänner alla konsumenträttigheter enligt EU-rådets direktiv 1999/44/EG och enligt respektive nationella lagstiftningar inom EU, för produkter sålda inom den Europeiska unionen.

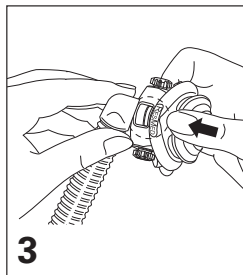
## Så här monterar du din Swift LT-F igen



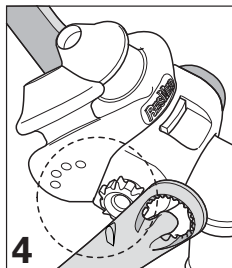
Sätt in knäroret på ramen.



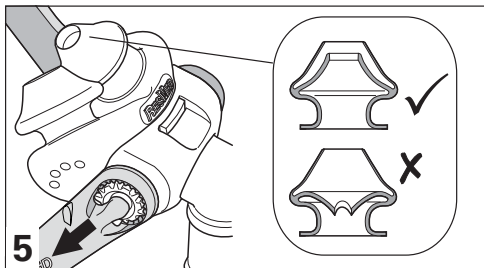
Rikta in kuddarna med ramen.



Skjut stadigt in kuddarna på ramen. Se till att låsflikarna längst upp och längst ner kommer på rätt plats.

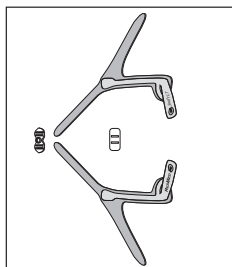


Kontrollera att positionsmarkeringarna på kuddarna och huvudbandet sitter på samma sida.

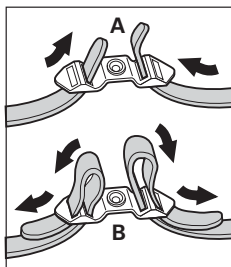


Skjut in vänstra och högra stödarmarna på ramen. Se till att innerväggen på kuddarna sitter korrekt. Kläm i annat fall på kuddarnas sidor för att frigöra innerväggarna.

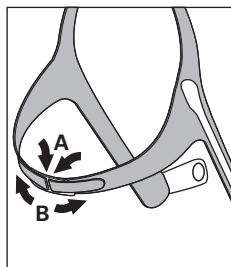
## Så här monterar du huvudbandet



Lägg ut huvudbandet med märkessidan uppåt.



**(A)** Trä de övre remmarna genom det övre spännet och sedan **(B)** tillbaka, så att de sitter stadigt fast.



**(A)** Trä båda de bakre remmarna genom spännet på baksidan (kardborrbandet pekar utåt) och vik dem **(B)** sedan bakåt så att de sitter stadigt.

## Felsökning

### Möjlig orsak

### Lösning

**Kuddarna sitter inte tillräckligt tätt, är obekväma eller lämnar röda märken**

Kuddarna kan ha passats in eller justerats på fel sätt eller huvudbandet sitter för stramt.

Innerväggen på en av eller båda kuddarna sitter fel.

Fel kuddstorlek.

Kuddarna kan vara smutsiga.

Följ noga anvisningarna i avsnittet "Så här passar du in Swift LT-F". Se till att huvudbandet inte är för hårt åtspant.

Se till att ResMeds logo ovanpå kuddarna pekar utåt.

Kläm på sidan av kudden/kuddarna för att frigöra innerväggen. Korrekt position visas i avsnittet "Så här passar du in Swift LT-F".

Tala med klinikern.

Rengör kuddarna enligt anvisningarna i avsnittet "Rengöra Swift LT-F i hemmet".

**Näskuddssystemet avger för mycket buller**

Systemet är felmonterat.

Montera Swift LT-F på nytt. Se till att kuddarna är helt insatta på ramen.



## Innan du använder din Swift LT-F



### **VARNINGAR**

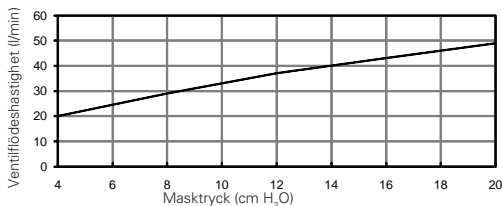
- Ventilöppningarna får aldrig blockeras.
- Masken bör endast användas när CPAP-systemet är påkopplat och fungerar ordentligt.
- Följ alla säkerhetsföreskrifter om extra syrgas används.
- Syrgasflödet måste stängas av när flödesgeneratoren inte är i drift, så att oanvänd syrgas inte ansamlas inne i flödesgeneratoren vilket kan utgöra en brandrisk.
- Vid en fast flödeshastighet av extra syrgas kommer den inandade syrgaskoncentrationen att variera med tryckinställningarna, patientens andningsmönster, masken, var i systemet syrgasen förs in och graden av läckage.
- Maskens tekniska specifikationer anges för att klinikern ska kunna kontrollera om de är kompatibla med flödesgeneratoren. Om masken används utanför specifikationerna eller med inkompatibla utrustningar kan maskens tätning och passform bli mindre effektiva, optimal behandling kan inte garanteras och läckage eller varierande grad av läckage kan påverka flödesgeneratorns prestanda.
- Sluta använda Swift LT-F om du får NÅGON oönskad reaktion när masken används och rådgör med din läkare eller CPAP-sköterska.
- Som är fallet med alla masker kan en viss återinandning uppstå vid låga CPAP tryck.
- Vi hänvisar till bruksanvisningen för din flödesgenerator för mer information om inställningar och drift.
- Man bör ta bort allt emballage innan man använder masken.
- Användning av mask kan orsaka ömhet i tänder, tandkött eller käkar eller förvärra redan befintliga tandproblem. Kontakta läkare eller tandläkare om symptom uppstår.

## Tekniska specifikationer

Obs! Masksystemet innehåller inga latex-,PVC- eller DEHP-material.

### Tryck-/ flödesdiagram

Masken är försedd med passiv ventilering som skydd mot återandning. På grund av variationer i tillverkningen kan flödes hastigheten genom ventilen variera.



Tryck (cm H <sub>2</sub> O)	Flöde (l/min)
4	20
8	29
12	37
16	43
20	49

### Information om dead space

Fysisk dead space är maskens tomma volym upp till änden av sviveln. Volymen är 94 ml om man använder en mjukdel i storlek Large.

### Behandlingstryck

4 till 20 cm H<sub>2</sub>O.

### Motstånd

Uppmätt (nominellt) tryckfall  
vid 50 l/min: 0,6 cm H<sub>2</sub>O och vid 100 l/min: 2,0 cm H<sub>2</sub>O.

### Ljud

DEKLARERADE VÄRDEPAR FÖR LJUDEFFEKTIVNIVÅER i överensstämmelse med ISO 4871. Maskens A-viktade ljudeffektnivå är 25 dBA, med osäkerhet 3 dBA. Maskens A-viktade ljudtrycksnivå vid ett avstånd på 1 m är 17 dBA, med osäkerhet 3 dBA.

### Miljöförhållanden

Drifttemperatur: +5° C till +40° C  
Driftfuktighet: upp till 95 % ej kondenserande  
Temperatur vid förvaring och transport: -20° C till +60° C  
Fuktighet vid förvaring och transport: upp till 95 % relativ luftfuktighet, ej kondenserande.

### Bruttomått

380 mm (h) x 57 mm (b) x 62 mm (d). Färdigmonterad mask med kort slang, utan huvudband.

Obs! Tillverkaren förbehåller sig rätten att ändra dessa specifikationer utan varsel.

## Symboler

△ Se upp! Läs medföljande dokument. Partinummer; Delnummer;

Auktoriserad europeisk representant; Temperaturgräns;

Fuktighetsgräns; Innehåller inte latex; Tillverkare; Anger en

varning eller säkerhetsföreskrift som gör användaren uppmärksam på risk för personskada eller förklarar speciella åtgärder för säker och effektiv användning av utrustningen.

## **Konsumentgaranti**

ResMed erkänner alla konsumenträttigheter enligt EU-rådets direktiv 1999/44/EG och enligt respektive nationella lagstiftningar inom EU, för produkter sålda inom den Europeiska unionen.



**Manufacturer:**

ResMed Ltd 1 Elizabeth Macarthur Drive Bella Vista NSW 2153 Australia

See [www.resmed.com](http://www.resmed.com) for other ResMed locations worldwide.

For patent information, see [www.resmed.com/ip](http://www.resmed.com/ip)

Swift, AutoSet CS and VPAP are trademarks of ResMed Ltd and are registered in U.S. Patent and Trademark Office.

Velcro is a registered trademark of Velcro Industries B.V.

© 2018 ResMed Ltd.

CE 0123



608318/3 2018-03

SWIFT LT-F

USER

**EUR 2 - SWE**



608318