

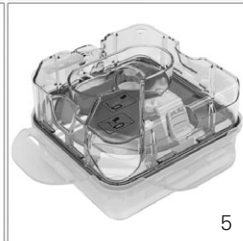
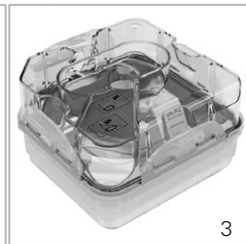
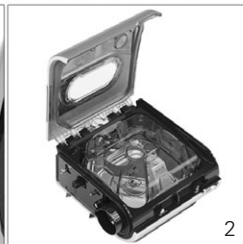
# RESMED

## H5i™ Cleanable Water Tub

### User Instructions

English • Deutsch • Français • Italiano • Español • Português • Nederlands • Svenska • Dansk • Norsk • Suomi • 简体中文 • 繁體中文

A



You should regularly carry out cleaning and maintenance of the cleanable water tub as described in this section.

### Disassembling the H5i

Refer to illustration A.

1. Slide the latch.
2. Lift open the flip lid.
3. Remove the water tub.
4. Discard any excess water from the water tub.
5. Unclip all four side latches.
6. Pull apart the tub lid, plate and base.

### Daily cleaning

1. Wash the disassembled tub lid, plate and base in warm water using a mild detergent.
2. Rinse thoroughly in clean water and allow them to dry away from direct sunlight.

*Note: The disassembled tub lid, plate and base may also be washed in a dishwasher on the delicate or glassware cycle (top shelf only).*

### Monthly cleaning

1. Peel the flip lid seal from the flip lid and wash it in warm water using a mild detergent.
2. Wipe the exterior of the H5i with a damp cloth and mild detergent.

### Reassembling the H5i

Refer to illustration B.

1. Place the plate back onto the base.
2. Place the tub lid back onto the plate/base ensuring that the centre holes are aligned.
3. Clip all four side latches.
4. Fill the water tub and return the water tub to the H5i.
5. Close the flip lid ensuring that it clicks into place.

### Maintenance checklist

- ✓ Inspect the water tub and flip lid seal for wear and deterioration.
- ✓ Replace the water tub if any component is leaking or has become cracked, cloudy or pitted.

- ✓ Replace the flip lid seal if cracked or torn.
- ✓ Clean white powder deposits in the water tub by using a solution of one part household vinegar to 10 parts water.
- ✓ Inspect the maximum water level mark. If cleaning is required, remove by pinching and pushing out the locks from the plate. Wash in warm water using a mild detergent.

For more information on the H5i, see your Welcome and Information Guides. This documentation is also available to download from [www.resmed.com](http://www.resmed.com) on the Products page under Service & Support.



## **WARNING**

- Beware of electrocution. Do not immerse your device or power cord in water. Always unplug the device before cleaning and make sure it is dry before plugging it back in.
- Take care when handling your H5i. The water and the water tub base may both be hot. Allow 10 minutes for the heater plate and any excess water to cool.

## **Deutsch**

Bitte führen Sie die in diesem Abschnitt beschriebenen Schritte zur Reinigung und Instandhaltung der reinigbaren Wasserkammer regelmäßig durch.

### **Auseinandernehmen des H5i**

Siehe Abbildung A.

1. Betätigen Sie den Schieber der Deckelverriegelung.
2. Öffnen Sie den Befeuchterdeckel.
3. Entnehmen Sie die Befeuchterkammer.
4. Entfernen Sie sämtliches Restwasser aus der Befeuchterkammer.
5. Öffnen Sie alle vier seitlichen Verschlüsse.
6. Nehmen Sie Befeuchterkammerdeckel, Einsatz und Unterteil auseinander.

### **Tägliche Reinigung**

1. Waschen Sie nach dem Auseinandernehmen den Befeuchterkammerdeckel, den Einsatz und das Unterteil in warmem Wasser mit einem milden Reinigungsmittel.
2. Spülen Sie die Komponenten gut mit sauberem Wasser ab und lassen Sie sie vor direkter Sonneneinstrahlung geschützt trocknen.

*Hinweis: Befeuchterkammerdeckel, Einsatz und Unterteil können im Schon- oder Glaswaschgang in der Spülmaschine gewaschen werden (nur oberste Ablage).*

## **Monatliche Reinigung**

1. Ziehen Sie die Befeuchterdeckeldichtung vom Befeuchterdeckel ab und waschen Sie sie in warmem Wasser mit einem milden Reinigungsmittel.
2. Reinigen Sie das Gehäuse des H5i Atemluftbefeuchters mit einem feuchten Tuch und einem milden Reinigungsmittel.

## **Wiederzusammenbau des H5i**

Siehe Abbildung B.

1. Setzen Sie den Einsatz wieder auf das Unterteil.
2. Platzieren Sie den oberen Teil der Wasserkammer so auf Einsatz/unterer Hälfte, dass die Einrastpunkte übereinstimmen.
3. Schließen Sie alle vier seitlichen Verschlüsse.
4. Füllen Sie die Wasserkammer auf und legen Sie sie wieder in den H5i Atemluftbefeuchter ein.
5. Schließen Sie den Befeuchterdeckel. Er muss mit einem Klicken einrasten.

## **Wartungs-Checkliste**

- ✓ Untersuchen Sie die Wasserkammer und die Befeuchterdeckeldichtung auf Verschleiß und Abnutzung.
- ✓ Wenn eine Komponente der Wasserkammer durchlässig, rissig, milchig oder narbig geworden ist, wechseln Sie sie aus.
- ✓ Wechseln Sie die Deckeldichtung aus, wenn sie rissig ist.
- ✓ Weißes Pulver oder andere Ablagerungen in der Wasserkammer können mit einer Lösung aus einem Teil Essig und zehn Teilen Wasser entfernt werden.
- ✓ Überprüfen Sie die Markierung für maximalen Wasserstand. Ist eine Reinigung erforderlich, entfernen Sie sie, indem Sie die Verschlüsse aus der Platte ziehen und drücken. In warmem Wasser mit einem milden Reinigungsmittel reinigen.

Weitere Informationen zum H5i finden Sie in der Einführung und im Informationshandbuch. Dieses Dokument kann auch auf der Produktseite der Website [www.resmed.com](http://www.resmed.com) unter Service und Support heruntergeladen werden.

## **WARNUNG**

- Stromschlaggefahr! Tauchen Sie das Gerät bzw. das Netzkabel nicht ins Wasser. Ziehen Sie immer zuerst den Stecker, bevor Sie das Gerät reinigen, und vergewissern Sie sich anschließend, dass das System trocken ist, bevor Sie es wieder an die Stromversorgung anschließen.
- Gehen Sie vorsichtig mit Ihrem H5i um. Das Wasser und die untere Hälfte der Befuchterkammer können heiß sein. Lassen Sie die Heizplatte und das übrige Wasser 10 Minuten lang abkühlen.

### **Français**

Effectuez régulièrement le nettoyage et l'entretien du réservoir d'eau nettoyable décrits dans cette section.

### **Démontage de l'H5i**

Voir l'illustration A.

1. Poussez l'attache.
2. Soulevez le couvercle rabattable pour l'ouvrir.
3. Retirez le réservoir d'eau.
4. Jetez l'eau éventuellement présente dans le réservoir.
5. Abaissez les quatre fermetures latérales.
6. Désolidarisez le couvercle, la plaque et la base.

### **Nettoyage quotidien**

1. Après les avoir démontés, nettoyez le couvercle, la plaque et la base à l'eau tiède avec un détergent doux.
2. Rincez-les soigneusement à l'eau claire et laissez-les sécher à l'abri de la lumière directe du soleil.

*Remarque : il est également possible de passer le couvercle, la plaque et la base (après les avoir démontés) au lave-vaisselle avec un cycle délicat ou spécial verre (panier du haut uniquement).*

### **Nettoyage mensuel**

1. Retirez le joint du couvercle et nettoyez-le à l'eau tiède avec un détergent doux.
2. Essuyez l'extérieur de l'H5i à l'aide d'un chiffon humide et d'un détergent doux.

## Remontage de l'H5i

Voir l'illustration B.

1. Remettez la plaque sur la base.
2. Remettez le couvercle du réservoir sur la plaque/base en veillant à aligner les trous du milieu.
3. Remontez les quatre fermetures latérales.
4. Remplissez le réservoir d'eau et remettez-le dans l'H5i.
5. Fermez le couvercle rabattable en vous assurant qu'il se verrouille en position.

## Entretien - Liste de vérification

- ✓ Inspectez le réservoir d'eau et le joint du couvercle pour vérifier qu'ils ne présentent aucun signe d'usure ou de détérioration.
- ✓ Remplacez le réservoir d'eau si un de ses composants fuit, présente des fissures ou une opacité, ou est piqué.
- ✓ Remplacez le joint du couvercle en cas de fissure ou de déchirure.
- ✓ Éliminez les dépôts de calcaire éventuellement présents dans le réservoir d'eau à l'aide d'une solution composée d'une mesure de vinaigre d'alcool blanc et de 10 mesures d'eau.
- ✓ Inspectez le repère de niveau maximum d'eau. S'il est sale, retirez-le en pinçant les pattes d'attache et en les poussant pour les sortir de la plaque. Nettoyez dans de l'eau tiède à l'aide d'un détergent doux.

Pour de plus amples informations sur l'H5i, veuillez consulter le manuel de bienvenue et le guide d'information. Vous pouvez également télécharger ces documents à partir du site [www.resmed.com](http://www.resmed.com), page Produits, rubrique SAV et assistance.



### AVERTISSEMENT

- Risque d'électrocution. Ne pas immerger l'appareil ni le câble d'alimentation dans l'eau. Systématiquement débrancher l'appareil avant de le nettoyer et vérifier qu'il est bien sec avant de le rebrancher.
- Manipuler l'H5i avec précaution. L'eau et la base du réservoir peuvent être brûlantes. Laissez la plaque chauffante et l'eau résiduelle éventuelle refroidir pendant 10 minutes.

Le operazioni di pulizia e di manutenzione della vasca dell'acqua ripulibile descritte in questa sezione vanno eseguite regolarmente.

### Smontaggio dell'H5i

Si rimanda all'illustrazione A.

1. Spingere il fermo.
2. Aprire lo sportello a scatto.
3. Rimuovere la vasca dell'acqua.
4. Svuotare l'eventuale acqua in eccesso dalla vasca.
5. Sganciare i quattro fermi laterali.
6. Separare sportello, piastra e base della vasca.

### Pulizia quotidiana

1. Lavare sportello, piastra e base smontati della vasca in acqua calda usando un detergente delicato.
2. Sciacquarle accuratamente in acqua pulita e lasciar asciugare al riparo dalla luce solare diretta.

*Nota: Una volta smontati, sportello, piastra e base della vasca possono essere lavati in lavastoviglie usando il ciclo delicato o per la cristalleria (solo cassetto superiore).*

### Pulizia mensile

1. Staccare la guarnizione dallo sportello a scatto e lavarla in acqua calda usando un detergente delicato.
2. Strofinare la superficie esterna dell'H5i con un panno umido e un detergente delicato.

### Riassemblaggio dell'H5i

Si rimanda all'illustrazione B.

1. Risistemare la piastra sulla base.
2. Rimettere lo sportello su piastra e base assicurandosi che i fori centrali siano allineati.
3. Agganciare i quattro fermi laterali.
4. Riempire la vasca dell'acqua e rimetterla nell'H5i.
5. Chiudere lo sportello fino ad avere udito lo scatto di posizionamento.

## Lista di controllo della manutenzione

- ✓ Ispezionare la vasca dell'acqua e la guarnizione dello sportello a scatto onde assicurarsi che non siano consumati o deteriorati.
- ✓ Sostituire la vasca dell'acqua se uno o più dei suoi componenti perdono acqua o risultano incrinati, striati o butterati.
- ✓ Sostituire la guarnizione dello sportello a scatto se risulta incrinata o strappata.
- ✓ Rimuovere i depositi di polver bianca nella vasca dell'acqua usando una soluzione di una parte d'aceto per dieci parti d'acqua.
- ✓ Verificare la tacca di livello massimo dell'acqua. Se è necessaria la pulizia, rimuovere stringendo e spingendo i fermi in direzione opposta alla vasca. Lavare in acqua calda con un detergente delicato.

Per maggiori informazioni sull'H5i, vedere le guide di benvenuto e informativa. Questa documentazione è disponibile anche sul sito [www.resmed.com](http://www.resmed.com) sotto Products (prodotti) e di lì alla voce Service & Support (assistenza e supporto).



## AVVERTENZE

- Pericolo di folgorazione. Non immergere in acqua l'apparecchio o il cavo di alimentazione. Prima di procedere alla pulizia, staccare sempre la spina della corrente e accertarsi che l'apparecchio sia bene asciutto prima di reinsertarla.
- Prestare attenzione nel maneggiare l'H5i. La base della vasca e l'acqua contenuta nella vasca possono raggiungere temperature elevate. Attendere 10 minuti così che la piastra di riscaldamento e l'eventuale acqua in eccesso abbiano modo di raffreddarsi.

## Español

Debe efectuar regularmente la limpieza y el mantenimiento de la cubeta de agua lavable descritos en esta sección.

### Desmontaje del H5i

Consulte la figura A.

1. Deslice la traba.
2. Abra la tapa a presión.
3. Retire la cubeta de agua.
4. Tire cualquier resto de agua que haya en la cubeta.



5. Desabroche las cuatro trabas situadas en los costados.
6. Separe la tapa, la placa y la base de la cubeta.

### **Limpeza diaria**

1. Luego de haber desmontado la tapa, la placa y la base de la cubeta, lávelas en agua tibia con un detergente suave.
2. Enjuáguelas cuidadosamente en agua limpia y déjelas secar sin exponerlas a la luz solar directa.

*Nota: La tapa, la placa y la base de la cubeta desmontadas también se pueden lavar en el lavavajillas, utilizando el ciclo para objetos delicados o para cristalería (sólo en el estante superior).*

### **Limpeza mensual**

1. Retire la junta de la tapa tirando de ella para que se vaya desprendiendo, y lávela en agua tibia con un detergente suave.
2. Limpie el exterior del H5i con un paño húmedo y un detergente suave.

### **Montaje del H5i**

Consulte la figura B.

1. Vuelva a colocar la placa sobre la base.
2. Vuelva a colocar la tapa de la cubeta sobre la placa/base, asegurándose de que los orificios centrales queden alineados.
3. Abroche las cuatro trabas situadas en los costados.
4. Llene la cubeta de agua y vuelva a colocarla en el H5i.
5. Cierre la tapa, asegurándose de que encaje en su lugar.

### **Lista de verificación para el mantenimiento**

- ✓ Revise la cubeta de agua y la junta de la tapa para detectar signos de desgaste y deterioro.
- ✓ Reemplace la cubeta de agua si alguno de sus componentes tiene pérdidas o está agrietado, turbio o agujereado.
- ✓ Reemplace la junta de la tapa si está agrietada o rota.
- ✓ Limpie los depósitos de polvo blanco que haya en la cubeta de agua con una solución compuesta por una parte de vinagre de cocina y 10 partes de agua.
- ✓ Revise la marca de nivel máximo de agua. Si es necesario limpiarla, retírela tomándola entre los dedos y tirando hacia afuera las trabas de la placa. Lávela en agua tibia con un detergente suave.

Para obtener más información acerca del H5i, consulte el manual de bienvenida y el manual informativo. Estos documentos también se pueden descargar del sitio [www.resmed.com](http://www.resmed.com), desde la sección de servicio y asistencia que se halla dentro de la página de productos.



## ADVERTENCIA

- Peligro de electrocución. No sumerja el equipo ni el cable de alimentación en agua. Siempre desconecte el equipo antes de limpiarlo y asegúrese de que esté seco antes de conectarlo nuevamente.
- Tenga cuidado al manipular el H5i. El agua y la base de la cubeta pueden estar calientes. Espere 10 minutos para que la placa de calefacción y el agua que haya quedado se enfrien.

## Português

Execute regularmente a limpeza e manutenção do reservatório de água limpável conforme as instruções contidas nesta seção.

### Desmontagem do H5i

Consulte a ilustração A.

1. Mova a trava para o lado.
2. Erga a tampa.
3. Remova o reservatório de água.
4. Elimine a água restante do reservatório.
5. Solte as quatro presilhas laterais.
6. Separe a tampa, a chapa e a base do reservatório.

### Limpeza diária

1. Lave a tampa, a chapa e a base do reservatório desmontado em água morna, usando um detergente suave.
2. Enxágüe totalmente com água limpa e deixe secar longe de luz solar direta.

**Nota:** a tampa, a chapa e a base do reservatório desmontados também podem ser lavados em uma lavadora de louça no ciclo delicado ou para utensílios de vidro (somente na prateleira de cima).

## **Limpeza mensal**

1. Desprenda a vedação da tampa articulada e lave-a em água quente usando um detergente suave.
2. Limpe o exterior do H5i com pano úmido e detergente suave.

## **Remontagem do H5i**

Consulte a ilustração B.

1. Recoloque a chapa sobre a base.
2. Recoloque a tampa do reservatório na chapa/base certificando-se de que os furos centrais estão alinhados.
3. Prenda as quatro presilhas laterais.
4. Encha o reservatório de água e recoloque-o no H5i.
5. Feche a tampa, certificando-se de ouvir o clique de encaixe.

## **Lista de verificação de manutenção**

- ✓ Verifique se o reservatório de água e a vedação da tampa articulada apresentam desgaste ou deterioração.
- ✓ Substitua o reservatório de água se algum componente estiver vazando ou rachado, turvo ou corroído.
- ✓ Substitua a vedação da tampa se estiver rachada ou rompida.
- ✓ Limpe os depósitos de pó branco no reservatório de água usando uma solução de uma parte de vinagre caseiro para 10 partes de água.
- ✓ Verifique a marca de nível máximo de água. Se for necessário limpar, remova, apertando as travas e pressionando-as para fora da chapa. Lave em água morna usando um detergente suave.

Para obter mais informações sobre o H5i, consulte os Guias de Boas-vindas e de Informações. Esta documentação também está disponível para download em [www.resmed.com](http://www.resmed.com), na página Products (Produtos) em Service & Support (Serviço e Suporte).

## AVISO

- Tome cuidado com descargas elétricas. Não mergulhe o dispositivo nem o cabo de energia em água. Antes de limpar, sempre desconecte o dispositivo da tomada e, antes de reconectá-lo, certifique-se de que está seco.
- Tome cuidado ao manusear o H5i. A água e a base do reservatório de água podem estar quentes. Deixe a chapa de aquecimento e a água excedente esfriarem por dez minutos.

## Nederlands

U dient de in dit hoofdstuk beschreven onderhouds- en reinigingswerkzaamheden voor het reinigbare waterreservoir regelmatig uit te voeren.

### De H5i demonteren

Zie illustratie A.

1. Schuif de vergrendeling opzij.
2. Til de klep omhoog.
3. Verwijder het waterreservoir.
4. Laat eventueel overtollig water uit het waterreservoir weglopen.
5. Maak de vier vergrendelingen aan de zijkanten los.
6. Haal het deksel, de plaat en de bak van het waterreservoir uit elkaar.

### Dagelijkse reiniging

1. Reinig de uit elkaar genomen delen van het waterreservoir (het deksel, de plaat en de bak) met een mild reinigingsmiddel in warm water.
2. Spoel grondig met schoon water en laat uit de buurt van direct zonlicht drogen.

*NB De uit elkaar genomen delen van het waterreservoir (het deksel, de plaat en de bak) kunnen ook in een vaatwasser gereinigd worden met een afwasprogramma voor glas of gevoelig serviesgoed (alleen in de bovenste korf).*

### Maandelijks reiniging

1. Haal de afdichting van de klep en was hem in warm water met een mild reinigingsmiddel.
2. Veeg de buitenkant van de H5i met een vochtige doek en een mild reinigingsmiddel schoon.

## De H5i monteren

Zie illustratie B.

1. Plaats de plaat terug op de bak van het waterreservoir.
2. Plaats het deksel van het waterreservoir op de bak met plaat terug. Let er daarbij op dat de gaten in het midden op elkaar aansluiten.
3. Maak de vier vergrendelingen aan de zijkanen vast.
4. Vul het waterreservoir en zet het in de H5i terug.
5. Sluit de klep. Let er daarbij op dat hij op zijn plaats klikt.

## Checklist voor onderhoud

- ✓ Controleer het waterreservoir en de klepafdichting op tekenen van slijtage en beschadigingen.
- ✓ Vervang het waterreservoir als een van de onderdelen lekt, barsten vertoont, troebel is geworden of als er putjes in het oppervlak zichtbaar zijn.
- ✓ Vervang de klepafdichting als hij gebarsten of gescheurd is.
- ✓ Reinig aanslag van wit poeder in het waterreservoir met een oplossing van één deel schoonmaakazijn op tien delen water.
- ✓ Controleer het onderdeel waar het streepje voor het maximale waterpeil op staat. Als het gereinigd moet worden, verwijdert u dit onderdeel door het in te knijpen en uit de vergrendeling van de plaat naar buiten te duwen. In warm water met een mild reinigingsmiddel reinigen.

Raadpleeg voor meer informatie over de H5i de Welkomgids en de Informatiegids. U kunt deze informatie downloaden vanaf de website [www.resmed.com](http://www.resmed.com) op de pagina Producten onder Service en ondersteuning.



## WAARSCHUWING

- Pas op voor elektrocutie. Het apparaat of het elektriciteits snoer niet in water dompelen. Haal de stekker altijd uit het stopcontact alvorens het apparaat te reinigen en let erop dat het droog is voordat u de elektriciteit weer aansluit.
- Behandel uw H5i voorzichtig. Het water en de onderplaat van het waterreservoir kunnen heet zijn. Laat de verwarmingsplaat en eventueel overtollig water eerst 10 minuten afkoelen.

Du bör regelbundet rengöra och underhålla den rengöringsbara vattenbehållaren enligt anvisningarna i detta avsnitt.

### **Demontera H5i**

Se bild A.

1. Skjut på spärren.
2. Lyft för att öppna locket.
3. Ta bort vattenbehållaren.
4. Håll bort eventuellt överflödigt vatten från vattenbehållaren.
5. Öppna alla fyra sidospärrarna.
6. Dra isär behållarlocket, plattan och basen.

### **Daglig rengöring**

1. Efter demontering tvättar du behållarlocket, plattan och basen i varmt vatten med ett mildt rengöringsmedel.
2. Skölj delarna ordentligt i rent vatten och låt dem torka. Utsätt dem inte för direkt solljus.

*Obs! Efter demontering kan du maskindisken behållarlocket, plattan och basen. Använd ett program för ömtålig disk eller glas (använd bara översta hyllan).*

### **Rengöring varje månad**

1. Dra bort svänglockets tätning från locket och tvätta den i varmt vatten med ett mildt rengöringsmedel.
2. Rengör utsidan på H5i med en fuktig trasa och ett mildt rengöringsmedel.

### **Montera H5i**

Se bild B.

1. Sätt tillbaka plattan på basen.
2. Sätt tillbaka behållarlocket på plattan/basen och se till att mitthålen är i linje med varandra.
3. Stäng alla fyra sidospärrarna.
4. Fyll vattenbehållaren och sätt tillbaka den på H5i.
5. Stäng svänglocket och se till att det klickar in sig i rätt läge.

## Checklista för underhåll

- ✓ Kontrollera att vattenbehållaren och svänglockets tätning inte har förlitits eller skadats.
- ✓ Byt ut vattenbehållaren om någon del läcker eller är sprucken, grumlig eller anfrätt.
- ✓ Byt ut tätningen på svänglocket om det finns sprickor eller revor.
- ✓ Tvätta bort vita pulveravlagringar i vattenbehållaren med en lösning bestående av 1 del hushållsättika till 10 delar vatten.
- ✓ Inspektera markeringen för maximal vattennivå. Ta bort den genom att klämma på och skjuta ut låsen från plattan om rengöring är nödvändig. Tvätta i varmt vatten med ett mildt rengöringsmedel.

För mer information om H5i, hänvisas till välkomst- och informationsguiderna. Du kan också ladda ned denna dokumentation från [www.resmed.com](http://www.resmed.com) på sidan Products under rubriken Service & Support.



### VARNING

- Se upp för elektriska stötar. Sänk inte ner utrustningen eller sladden i vatten. Koppla alltid bort utrustningen före rengöringen och se till att den är torr innan du kopplar tillbaka den.
- Handskas försiktigt med H5i. Vattnet kan vara hett och vattenbehållarbasen kan också vara het. Låt värmeplattan och eventuellt överflödigt vatten svalna i 10 minuter.

### Dansk

Du bør jævnligt foretage rengøring og vedligeholdelse af den vaskbare vandbeholder som beskrevet i dette afsnit.

### Adskillelse af H5i-fugteren

Se illustration A.

1. Skyd låsen til side.
2. Slå låget op.
3. Tag vandbeholderen ud.
4. Hæld evt. resterende vand ud af vandbeholderen.
5. Lås alle fire sidelåse op.
6. Tag låg, plade og bund fra hinanden.

## Daglig rengøring

1. Vask det adskilte beholderlåg, plade og bund i varmt vand og et mildt rengøringsmiddel.
2. Skyl delene grundigt i rent vand, og stil dem til tørre på et sted uden direkte sollys.

*Bemærk: Det adskilte beholderlåg, plade og bund kan også vaskes i en opvaskemaskine med program til sarte ting eller til glas (må kun sættes i øverste bakke).*

## Månedlig rengøring

1. Træk pakningen af låget, og vask den i varmt vand og et mildt rengøringsmiddel.
2. Tør H5i-fugteren af udvendigt med en fugtig klud og et mildt rengøringsmiddel.

## Samling af H5i-fugteren

Se illustration B.

1. Genanbring pladen på bunden.
2. Sæt beholderlåget på pladen og bunden; sørg for, at midterhullerne retter ind med hinanden.
3. Lås alle fire sidelåse.
4. Fyld vandbeholderen, og sæt den i H5i-fugteren.
5. Luk låget; sørg for, at det går på plads med et klik.

## Kontrolliste til vedligeholdelse

- ✓ Undersøg vandbeholderen og lågpakningen for slitage og skade.
- ✓ Udskift vandbeholderen, hvis nogen del af den lækker, er revnet, skjoldet eller har tæring.
- ✓ Udskift låget, hvis det er revnet eller i stykker.
- ✓ Hvide pulveransamlinger i vandbeholderen renses væk med en blanding af 1 del husholdingseddike og 10 dele vand.
- ✓ Undersøg mærket for maksimalt vandniveau. Hvis rengøring er nødvendig, fjern ved at klemme og skubbe låsene ud fra pladen. Vask i varmt vand med et mildt rengøringsmiddel.

For mere information om H5i, se dine velkomst- og brugervejledninger. Denne dokumentation er også tilgængelig som download fra [www.resmed.com](http://www.resmed.com), på produktsiden under Service & Support.





## ADVARSEL

- Fare for elektrisk shock. Apparat og ledning må aldri neddyppes i vand. Afbryd altid strømmen til apparatet før rengjøring, og sørg for, at apparatet er tørt, før det sluttes til igen.
- Vær forsiktig, når du håndterer din H5i. Vandet og vandbeholderen kan begge være varme. Vent 10 minutter, så varmepladen og eventuelt overskydende vand kan køle af.

## Norsk

Den rengjørbare vannbeholderen må med jevne mellomrom rengjøres og vedlikeholdes i henhold til beskrivelsen som er gitt i denne delen.

### Demontering av H5i

Se illustrasjon A.

1. Skyv låsen.
2. Løft opp vippelokket.
3. Ta ut vannbeholderen.
4. Tøm ut eventuelt overflødig vann fra vannbeholderen.
5. Åpne alle de fire sidelåsene.
6. Trekk beholderlokket, platen og sokkelen fra hverandre.

### Daglig rengjøring

1. Vask det demonterte beholderlokket, platen og sokkelen i varmt vann med mildt vaskemiddel.
2. Skyll grundig i rent vann og la dem tørke beskyttet mot direkte sollys.

*Merk: Det demonterte beholderlokket, platen og sokkelen kan også vaskes i en oppvaskmaskin på skånsom syklus eller glassyklus (kun øverste hylle).*

### Månedlig rengjøring

1. Trekk vippelokkforseglingen av vippelokket og vask den i varmt vann med mildt rengjøringsmiddel.
2. Tørk av utsiden av H5i med en fuktig klut og mildt rengjøringsmiddel.

## Montering av H5i

Se illustrasjon B.

1. Sett platen tilbake på sokkelen.
2. Sett beholderen tilbake på platen/sokkelen og påse at midthullene er rettet inn med hverandre.
3. Knepp igjen alle de fire sidelåsene.
4. Fyll vannbeholderen og sett vannbeholderen i H5i igjen.
5. Lukk vippelokket og påse at det knepper på plass.

## Sjekkliste for vedlikehold

- ✓ Se etter slitasje og forringelse på vannbeholderen og vippelokkforseglingen.
- ✓ Skift ut vannbeholderen hvis noen komponent lekker eller er blitt sprukket, ugjennomsiktig eller gropete.
- ✓ Skift vippelokkforseglingen hvis den er sprukket eller revnet.
- ✓ Rengjør hvite pulversedimenter i vannbeholderen ved bruk av en løsning av én del husholdningseddik til 10 deler vann.
- ✓ Kontroller merket for maksimalt vannivå. Hvis vannbeholderen skal rengjøres, fjerner du den ved å knipe sammen og skyve ut låseanordningene fra platen. Vask i varmt vann med et mildt vaskemiddel.

Se velkomst- og informasjonsveiledningene for mer informasjon om H5i. Denne dokumentasjonen kan også lastes ned fra [www.resmed.com](http://www.resmed.com) på siden Products (produkter) under Service & Support (Service).



### ADVARSEL

- Unngå elektrisk støt. Ikke senk apparatet eller strømledningen ned i vann. Trekk alltid ut apparatets støpsel fra stikkkontakten før rengjøring, og påse at det er tørt før du kobler det til igjen.
- Vær varsom ved håndtering av H5i. Både vannet og vannbeholdersokkelen kan være varme. La det gå 10 minutter slik at varmeplaten og eventuelt overflødig vann kan kjøles ned.

Puhdista ja huolla puhdistettava vesisäiliö säännöllisesti tämän luvun ohjeiden mukaan.

### **H5i-kostuttimen purkaminen**

Ks. kuva A.

1. Työnnä salpaa.
2. Nosta läppäkansi ylös.
3. Ota vesisäiliö pois.
4. Kaada pois jäljellä oleva vesi vesisäiliöstä.
5. Avaa kaikki neljä sivusalpaa.
6. Vedä irti säiliön kansi, levy ja pohjaosa toisistaan.

### **Päivittäinen puhdistaminen**

1. Pese toisistaan irrotetut säiliön kansi, levy ja pohjaosa lämpimällä vedellä ja miedolla pesuaineella.
2. Huuhtele huolellisesti puhtaalla vedellä ja anna kuivua suoralta auringonvalolta suojattuna.

*Huomautus: Toisistaan irrotetut säiliön kansi, levy ja pohjaosa voidaan pestä myös astianpesukoneessa kevytpesu- tai lasipesu-ohjelmilla (ainoastaan ylähyllyllä).*

### **Puhdistaminen kerran kuukaudessa**

1. Irrota läppäkannen tiiviste ja pese se lämpimällä vedellä ja miedolla pesuaineella.
2. Pyyhi H5i-kostuttimen ulkopuoli kostealla puhdistusliinalla ja miedolla pesuaineella.

### **H5i-kostuttimen kokoaminen**

Ks. kuva B.

1. Laita levy takaisin pohjaosaan.
2. Aseta säiliön kansi takaisin levyn/pohjaosan päälle ja varmista, että keskellä olevat aukot ovat kohdakkain.
3. Sulje kaikki neljä sivusalpaa.
4. Täytä vesisäiliö ja aseta se takaisin H5i-kostuttimeen.
5. Sulje läppäkansi ja varmista, että se naksahda paikoilleen.

## Kunnossapidon muistilista

- ✓ Tarkista vesisäiliö ja läppäkannen tiiviste kulumisen ja haurastumisen varalta.
- ✓ Vaihda vesisäiliö, jos jokin sen osa vuotaa tai on haljennut, tummunut tai syöpynyt.
- ✓ Vaihda läppäkannen tiiviste, jos se on murtunut tai repeytynyt.
- ✓ Poista vesisäiliön kalkkeutumat liuoksella, jossa on yksi osa etikkaa ja 10 osaa vettä.
- ✓ Tarkista veden enimmäismäärän ilmaisin. Jos se kaipaa puhdistamista, irrota se painamalla ja työntämällä lukitukset irti levyistä. Pese lämpimässä vedessä, jossa on mietoa pesuainetta.

Tarkempia tietoja H5i-kostuttimesta sen käyttöönotto- ja laitetiedoista. Tämä dokumentaatio voidaan myös ladata osoitteesta [www.resmed.com](http://www.resmed.com) kohdasta Tuotteet – Asiakaspalvelu ja tekninen tuki.



### VAROITUS

- Sähköiskunvaara. Älä upota laitetta tai virtajohtoa veteen. Irrota laitteen virtajohto aina pistorasiasta ennen puhdistamista ja varmista, että laite on kuiva ennen kuin liität virtajohdon pistorasiaan.
- Ole varovainen H5i-kostutinta käsitellessäsi. Vesi ja vesisäiliön pohjaosa voivat olla kuumia. Anna lämmityslevyn ja säiliössä jäljellä olevan veden jäähtyä 10 minuuttia.

## 简体中文

请遵照本节说明定期清洗和维护可清洗储水盒。

### 拆卸H5i装置

请参照图A。

1. 滑动锁扣。
2. 向上打开翻盖。
3. 取出储水盒。
4. 除去水盒内多余的水。
5. 松开四边的锁扣。
6. 拆开水盒盖、加热板和基座。

## 每日清洁

1. 使用柔性洗涤剂，在温水中清洗拆开的翻盖、加热板和基座。
2. 用清水彻底冲净，晾干，避免阳光直接照射。

**注意：**拆卸的翻盖、加热板和基座也可以在洗碗机内清洗，但要使用轻柔型或玻璃器皿清洗模式（并放在最上层清洗）。

## 每月清洁

1. 从翻盖上揭下翻盖密封垫并使用柔性洗涤剂，在温水中清洗。
2. 使用柔性洗涤剂和湿布擦拭H5i外部。

## 重新组装H5i装置

请参照图B。

1. 把加热板放回基座上。
2. 把水盒盖放回加热板/基座上面，确保中心孔对齐。
3. 扣上四边的锁扣。
4. 把水盒装满水并把水盒放回到H5i内。
5. 关上翻盖，确保卡入到位。

## 维护核对表

- ✓ 检查水盒和翻盖密封垫的磨损和老化情况。
- ✓ 若水盒的任何部件出现漏水、裂纹、模糊不清或凹痕等现象，请更换水盒。
- ✓ 若翻盖密封垫出现裂纹或撕裂，请予以更换。
- ✓ 用一份食醋兑十份水的稀释溶液清洗水盒内的白色水垢。
- ✓ 检查最高水位标记。如果需要清洗，通过按压和推动，打开加热板的锁扣。使用柔性洗涤剂，在温水中清洗。

欲了解更多关于H5i装置的信息，请参阅《欢迎指南》和《信息指南》。可以登录网站 [www.resmed.com](http://www.resmed.com)，在服务与支持下的产品页面中下载本文档。



## 警告

- 小心触电。不要将装置或电源线浸泡在水里。在清洁之前，一定要断开装置的电源；重新接通电源前，需确保装置已经干燥。
- 操作H5i装置时要小心。水和水盒可能会很烫。等待10分钟，让电热板和多余的水冷却下来。

## 繁體中文

請遵照本節說明定期清洗和維護可清洗儲水盒。

### 拆卸H5i裝置

請參照圖A。

1. 滑動鎖扣。
2. 向上打開翻蓋。
3. 取出儲水盒。
4. 除去水盒內多餘的水。
5. 鬆開四邊的鎖扣。
6. 拆開水盒蓋、加熱板和基座。

### 每日清潔

1. 使用中性洗滌劑，在溫水中清洗拆開的翻蓋、加熱板和基座。
2. 用清水徹底沖淨，晾乾，避免陽光直接照射。

**注意：**拆卸的翻蓋、加熱板和基座也可以在洗碗機內清洗，但要使用輕柔型或玻璃器皿清洗模式（並放在最上層清洗）。

### 每月清潔

1. 從翻蓋上揭下翻蓋密封墊並使用中性洗滌劑，在溫水中清洗。
2. 使用中性洗滌劑和濕布擦拭H5i外部。

## 重新組裝H5i裝置

請參照圖B。

1. 把加熱板放回基座上。
2. 把水盒蓋放回加熱板/基座上面，確保中心孔對齊。
3. 扣上四邊的鎖扣。
4. 把水盒裝滿水並把水盒放回到H5i內。
5. 關上翻蓋，確保卡入到位。

## 維護核對表

- ✓ 檢查水盒和翻蓋密封墊的磨損和老化情況。
- ✓ 若水盒的任何部件出現漏水、裂紋、模糊不清或凹痕等現象，請更換水盒。
- ✓ 若翻蓋密封墊出現裂紋或撕裂，請予以更換。
- ✓ 用一份食醋兌十份水的稀釋溶液清洗水盒內的白色水垢。
- ✓ 檢查最高水位標記。如果需要清洗，通過按壓和推動，打開加熱板的鎖扣。使用中性洗滌劑，在溫水中清洗。

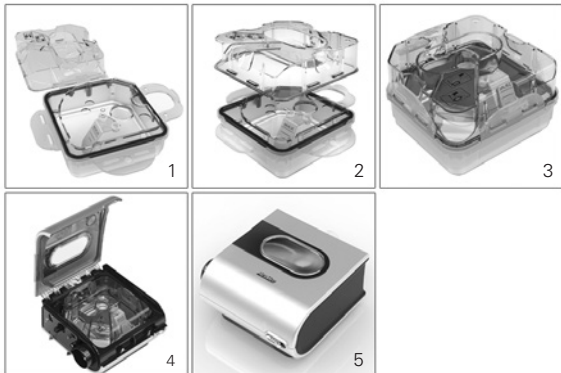
欲瞭解更多關於H5i裝置的資訊，請參閱《歡迎指南》和《資訊指南》。可以登錄網站 [www.resmed.com](http://www.resmed.com)，在服務與支援下的產品頁面中下載本文檔。



### 警告

- 小心觸電。不要將裝置或電源線浸泡在水裏。在清潔之前，一定要斷開裝置的電源；重新接通電源前，需確保裝置已經乾燥。
- 操作H5i裝置時要小心。水和水盒可能會很燙。等待10分鐘，讓電熱板和多餘的水冷卻下來。

**B**



**Manufacturer:**

ResMed Ltd 1 Elizabeth Macarthur Drive Bella Vista NSW 2153 Australia

See [www.resmed.com](http://www.resmed.com) for other ResMed locations worldwide.

For patent information, see [www.resmed.com/ip](http://www.resmed.com/ip)

© 2017 ResMed Ltd. 368762/3 2017-11