



ResMed

AirSense™ 10 AUTOSET

ELITE



Koti-painike, josta voi palata
kotinäyttöön milloin vain

Käynnistys/pysäytys-painike hoidon
aloittamista varten

Säädin valintojen navigointiin ja muuttamiseen

Ilman ulostulo ilmaletkun liittämistä varten

Pikaopas
Suomi

Lue AirSense™ 10 -laitteesi koko käyttöopas ennen käyttöä.

Asennus



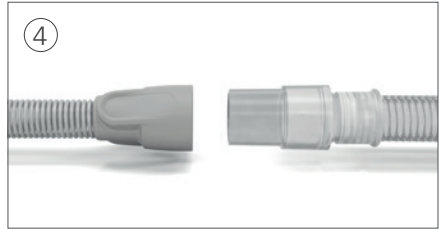
Aseta laite vakaalle, tasaiselle pinnalle.



Kytke virtaliitin laitteen takaosaan. Yhdistä virtajohdon toinen pää virtalähdetyksikköön ja toinen pää sähkövirran ulostuloon.



Liitä ilmaletku tiukasti laitteen takaosassa sijaitsevaan ilman ulostuloaukkoon.



Liitä ilmaletkun vapaa pää maskiin. Aloita hoito painamalla käynnistys/pysäytys-painiketta.

AirSense 10, jossa on HumidAir

Jos sinulla on AirSense 10 -laite, jossa on HumidAir™-kostutin, täytä kostutin seuraavasti:



Avaa kostutin ja täytä se vedellä veden enimmäistason merkkiin asti.



Sulje kostutin ja aseta se paikalleen laitteen sivulle.

Lämmitetty kostutus helpottaa nenän ja suun kuivumisoireiden hoitamisessa. Kostutuksen tarkoituksena on tehdä hoidosta miellyttävämpää. Jos sinulla ei ole AirSense 10 -laitetta, jossa on HumidAir-kostutin, harkitse HumidAir-kostuttimen ja lämmitettävän ClimateLineAir™-ilmaletkun hankkimista

Hoidon säätäminen

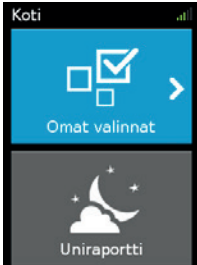
Jos käytät laitetta ensi kertaa, saatat tarvita hieman aikaa hoitoon tottumiseen. Tämä ei ole epätavallista, sillä useimmilla potilailla ilmanpaineeseen tottuminen vie yhdestä kahteen viikkoa.

Oireiden poistaminen mukavuusasetuksia muuttamalla

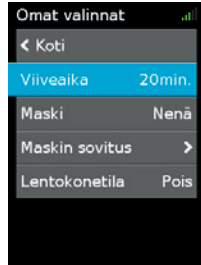
Jos sinulla on vaikeuksia tottua hoitoon, käytä AirSense 10 -laitteen mukavuusominaisuuksia, kun totuttelet laitteen käyttöön.

- **Ongelmia nukahtamisessa** – Jos sinulla on vaikeaa nukahtaa korkean paineen kanssa, käännä päälle Auto Ramp (automaattinen viive) tai suurennä viiveaikaa.
- **Turvonnut olo** – Jos sinulla on hieman turvonnut olo ilman nielemisestä, käännä päälle Auto Ramp (automaattinen viive) tai pidennä viiveaikaa.
- **Tunne siitä, että ilma ei riitä** – Jos tunnet, ettet saa riittävästi ilmaa, käännä viiveaika kohtaan Pois.

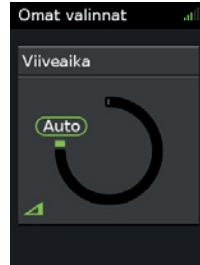
Viiveajan muuttaminen:



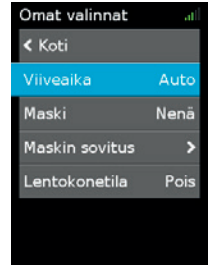
1. Siirry omiin valintoihin säädintä painamalla.



2. Korosta viiveaika säädintä kääntämällä ja valitse se sitten säädintä painamalla.



3. Säädä asetukset haluamaasi arvoon säädintä kääntämällä.



4. Tallenna muutos säädintä painamalla.

Jos sinulla on AirSense 10 -laite, jossa on HumidAir-kostutin, käytettävissäsi on enemmän mukavuusominaisuuksia, jotka tekevät hoidostasi miellyttävämpää.

- **Kuiva tai vuotava nenä** – Jos nenäsi kuivuu tai vuotaa, säädä Kosteustasoa lisäämällä sitä.
- **Vesipisarot (tiivistyminen)** – Jos nenääsi, maskiini tai ilmaletkuun tulee vesipisaroita, säädä Kosteustasoa pienentämällä sitä.



ResMed

Puhdistus

1. Pese ilmaletku lämpimällä vedellä ja miedolla pesuaineella.
Niitä ei saa pestä astianpesukoneessa tai pesukoneessa.
2. Huuhtelee ilmaletku huolellisesti ja anna kuivua suoralta auringonvalolta ja/tai lämmöltä suojattuna.
3. Puhdista laitteen ulkopuoli kuivalla liinalla.

Jos sinulla on AirSense 10 -laite, jossa on HumidAir-kostutin, puhdista kostutin vaiheiden 1 ja 2 mukaisesti.

Katso maskisi puhdistustusta koskevia tarkkoja ohjeita maskisi käyttöoppaasta.

Säännöllinen osien tarkastaminen ja vaihtaminen uusiin

On tärkeää, että tarkastat kaikki laitteesi osat ja varusteet säännöllisesti ja vaihdat tarvittaessa ne uusiin. Laitteesi osien ja hoitotarvikkeiden vaihtaminen uusiin säännöllisesti varmistaa, että saat optimaalista ja miellyttävää hoitoa.

Katso laitteesi tarkastamista koskevat tarkat ohjeet AirSense 10 -laitteesi käyttöoppaasta. Saat lisätietoja laitteesi vaihtoaikataulusta ottamalla yhteyden hoitosi palveluntuottajaan.

Sarjanumero	Laitteen numero
Maskin tyyppi ja koko	Käyttöönottopäivä
Huomautukset	



ResMed Ltd

1 Elizabeth Macarthur Drive Bella Vista NSW 2153 Australia

Katso osoitteesta www.resmed.com tiedot kaikista muista ResMed-toimipaikoista. Katso patenteja koskevat tiedot verkko-osoitteesta www.resmed.com/ip. AirSense, ClimateLine ja HumidAir ovat ResMed Ltd:n tavaramerkkejä. ClimateLine on rekisteröity Yhdysvaltain patenti- ja tavaramerkkivirastossa. © 2017 ResMed Ltd. 378338/3 2017-09

ResMed.com

CE 0123



378338